

白川、子げんき



10月2日に岐阜県学校歯科保健
優良校候補校実地審査がありました。

No.8 令和元年11月5日(火)
白川郷学園 保健室



歯科健診 口の中の状態をチェック

岐阜県歯科医師会から
近藤先生・井上先生に
来ていただき、4年生
(3名)・5年生・6
年生の歯を見ていた
きました。

特に注目してみ
ただいたところは…

- ・歯並び
- ・かみ合わせ
- ・歯肉の状態
- ・歯こうの状態
- ・歯みがきの仕方

です。
一人一人に歯の特
徴や磨き方のアド
バイスを丁寧にし
ていただきました。



歯みがきタイム 普段の歯みがきの
姿を歯科医さんにみていただきました



染めだし 歯にどれだけ歯こうが
ついているかチェック



歯が固そうで、丈夫な児童
が多かったです！6年生は
歯をきれいに磨けていま
す。4、5年生は磨き残し
があったので、ていねいに
磨けるといいね！

歯磨きの毛先がひろがって
いないかチェックしよう！！

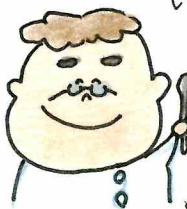


歯並びがきれいな児童が多
かったです！むし歯を治療
している児童も多くいて嬉
しかったです。



11が8にいい歯の日

いっまでも元気でつよい歯を!!!



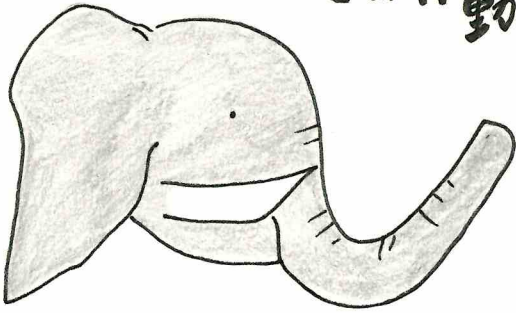
11が25に 歯科健診の日

みなさんへ

歯のことで悩んでいることはありますか？
私は歯ならびのことで小5のとき一人で悩んでいました。
もし、なかなか言えないことがあったら、相談にのります。

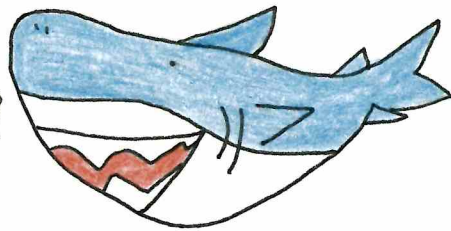
は 歯のふしぎ

さあ!! ^{どうぶつ}動物もんだいにチャレンジ!

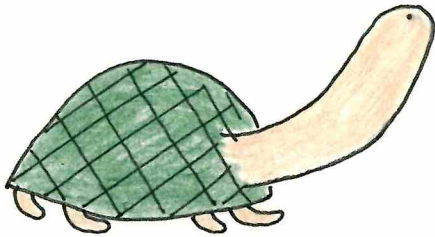


① ろうの歯は
何回はえかわる
でしょう?

② サメの歯は
何回はえかわるでしょう?



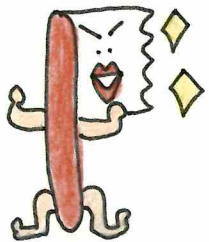
③ カメの歯は
何本あるでしょう?



つぎは!! ^は歯をもっと大切にしよう!! もんだいにチャレンジ!



① 歯ならびを悪くする「クセ」とは
どんなことでしょう?



② 歯みがきは、ごはんを食^たべおわつ
から何分以内にするとよいでしょう?

8020

③ 8020運動とは
なんでしょう?



にひひ!! さあ〜。きみは
このもんだいがわかったかな?
ここにえあわせは、図書館に
ある「歯の絵事典」をみてほ
いせい。なんもん正かいいたか、
オレさまにおいてほしいせい。



げんざい し か じゅ し ん り つ
現在の歯科受診率

54.0%



は ^{こゝろ}歯たちの声を
きいてあげて!!
きみの歯は
なんていっている?

児童のみなさんへ

11月に第2回目の歯科健診があります。歯科健診の時は、治療してきれいになった歯をみてもらえるといいですね!!

おうちの方へ

お忙しい中ではありますが、子どもたちの大切な歯を守るためにも歯の治療に行っていたきたいです。よろしくお願ひします!!

1・2・3年生の保護者のみなさま

子どもの就寝、起床・時刻は把握されているでしょうか? なかなか忙しくて見届けできていない時がある…。という方もいるかと思ひます。

5分でよいので、子どもと向き合い睡眠について話し合っていたきたいです。

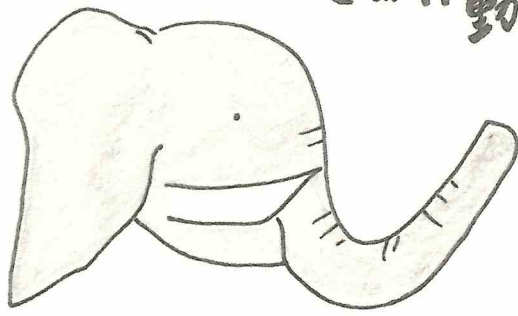
話し合う内容として…

- ・就寝、起床時刻を見直す。そして子ども自身に決めさせる。(自立の一步につながります。)
- ・睡眠の大切さについて一緒に考える。

11月21日の19:30~後期課程ホールで詳しく睡眠についての講話や座談会をおこなひます。睡眠の大切さについて、「より深く保護者の皆様にも知っていたき、何かのきっかけになればなあ。」と私は強く思ひます。

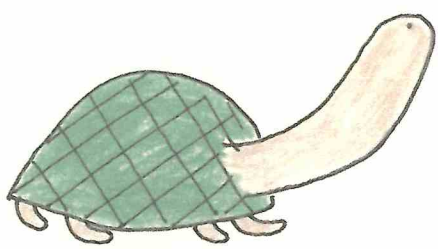
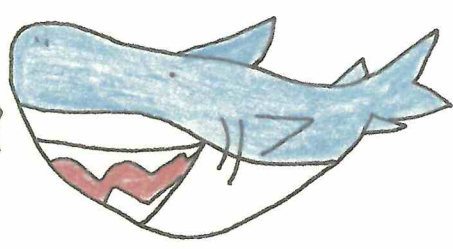
は 歯のふしぎ

さあ!! ^{どうぶつ}動物もんだいにチャレンジ!



① ろうの歯は
^{ばんがい}何回はえかわる
でしょう?

② サメの歯は
^{ばんがい}何回はえかわる
でしょう?

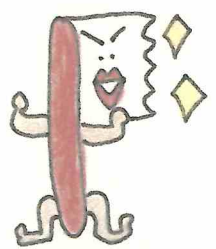


③ カメの歯は
^{ばんぽん}何本ある
でしょう?

つぎ 次は!! ^は歯をもっと大切にしよう!! もんだいにチャレンジ!



① 歯ならびを悪くする「フセ」とは
どんなことでしょう?



② 歯みがきは、ごはんを食べて
から何分以内にする
とよいでしょう?

8020

③ 8020運動とは
なんでしょう?

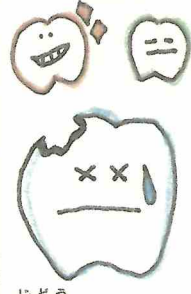


にひひ!! さあ〜。きみは
このもんだいがわかったかな?
こゝろあわては、図書館に
あつ「歯の絵事典」をみてほし
いせい。なんぞん正かいしだか、
オムににおいてほしせい。



げんざい ^{し が じゆしんりつ}現在の歯科受診率

54.0%



^は歯たちの声
きいてあげて!!
^{きみ}きみの歯は
なんていっている?

児童のみなさんへ
11月に第2回目の歯科健診があります。歯科健診の時は、治療してきれ
いになった歯をみてもらえるといい
ですね!!

おうちの方へ
お忙しい中ではありますが、子
どもたちの大切な歯を守るためにも歯
の治療に行ってくださいたいです。
よろしくお願ひします!!

4・5・6年生の保護者のみなさま
子どものゲーム、スマホの使用時間
は把握されているでしょうか? ネット
ゲームの中でどんな人間関係ができて
いるか把握されているでしょうか?
ゲームやスマホの影響で睡眠時間が遅
くなっているお子さんはいませんか?
5分でよいので、子どもと向き合い、
ゲーム、スマホ、そして睡眠について
話し合ってくださいたいです。

話し合う内容として…
・ゲームやスマホの使い方、使用時間
について子どもと考える。今一度、
約束を子どもと一緒に決める
そして約束を守れているか見届けをし
ていただきたいです。
11月21日の19:30~後期課程
ホールで詳しく睡眠についての講話や
座談会をおこないます。睡眠の大切さ
について、「より深く保護者の皆様にも
知っていただき、何かのきっかけに
なればなあ。」と私は強く思います。